



LEADER TIC 3.1

Cámara térmica de alta resolución

Eficaz y sencilla = 1 botón

Especialmente adecuada para intervenciones. La LEADER TIC 3.1 se ha elaborado pensando en la facilidad de uso. Ideal para las intervenciones en incendios, la búsqueda de personas desaparecidas y las zonas de incendio.



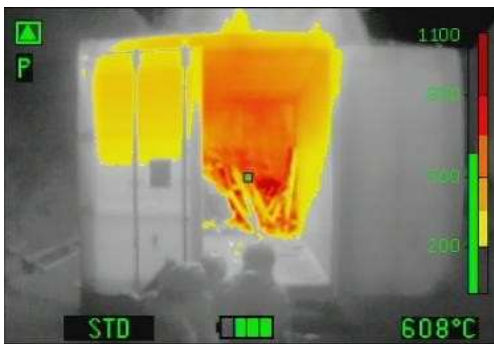
Las ventajas:

- **Ultra compacta** 165x 140 x 85 mm
- Ligera ~ 890g con 2 baterías & **cinchas laterales**.
- **Pantalla grande de 3,5"** para visualizar los detalles
- **Amplio intervalo de temperatura: de -40°C a +1150°C**
- **1 modo de coloración**
- **Grabación de vídeo** (opción)
- **Baterías garantizadas durante 6 años** / 5000 ciclos de carga
- **Baterías LiFePO4:** fabricadas para soportar las altas temperaturas.
- **Hasta 4h de autonomía** con 2 baterías
- **Lente Germanio** para proteger la óptica
- **Empuñadura tipo pistola** opción (H: +110 mm – P: +165g)
- **Rapidez de arranque: < 5 segundos**
- 1 botón bastante grande para poder utilizarlo incluso con guantes.
- **Funciones**
 - ON/OFF
 - Congelación de imagen o toma de fotos (opción)
 - Grabación continua de vídeo (opción)



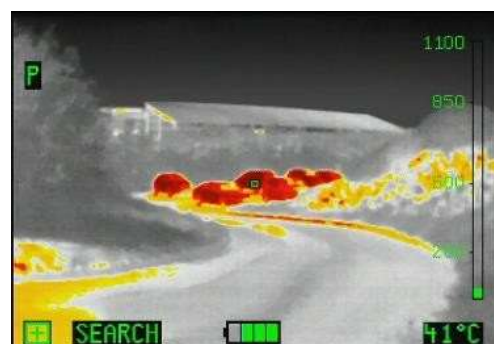
Colorizaciones:

LEADER TIC 3.1 ofrece 1 modo de coloración: **Fuego** (normal) o **Búsqueda** (opcionales)



FIRE: Modo Fuego

- Rojo oscuro > 850°C
- Rojo > 675°C
- Naranja > 500°C
- Amarillo oscuro > 350°C
- Amarillo > 200°C
- Blanco = Caliente
- Negro = Frío



SEARCH: Búsqueda de víctimas:

El 7% más caliente es coloreado de rojo a amarillo

3 Modos de sensibilidad con selección automática en función de la escena observada:

Intervalo de T°C alta sensibilidad: de -40 a +150°C

Intervalo de T°C sensibilidad media: de -40 a +500°C

Intervalo de T°C baja sensibilidad: de -40 a +1150°C



Global Projects & Supplies, S.L.

e-mail: comunicacion@globales112.com Teléfono +34 91 350 2055 www.gpandsweb.com

Características:

LeaderTic 3.1	320x240
Dimensiones	L 165 x A 140 x H 85mm (H = 195 mm con la empuñadura tipo pistola)
Peso	855g con 2 bat / 770g con 1 bat (empuñadura tipo pistola +165g, Cinchas laterales +35g)
Pantalla	3,5" LCD / 76 800 Pixel
Frecuencia	60 Hz Fps
Intervalo de T°C	de -40° a +1150°C
Colorizaciones	Normal: Fuego, Opcional: Búsqueda
Cuerpo	
Material	Poliuretano / Elastómero
Prueba de caídas	2 m en hormigón
IP	IP67 / 1 Metro 30 Minutos
Resistencia T°C	150°C durante 15 min. /260°C durante 5 min.
Sensor	
Tipo	17µ Silicio Amorfo aSi Resolución 384 x 288
Intervalo espectral	7 – 14 µm
Sensibilidad T°C	0,05°C ±0,01°C
Óptica	
Material	Germanio
Focus	de 35cm al infinito
Ángulo de visión	H: 51° V: 40°

Otras características	
Batería	2 baterías recargables LiFePO ₄
Autonomía (20°C)	>4h (2 bat) / >2h (1 bat) > 3h (2 bat) con grabación de vídeo
Arranque	< 5 seg.
Tensión de carga	12 / 24 VDC o 230 VAC
Tiempo de carga	~ 1 h 30 min con soporte de carga ~ 2 h con el cargador estándar
Ciclos de carga	> 5000
Garantía 5-6-10:	5 años: Cámara 6 años: Baterías 10 años: Sensor
Opciones	
empuñadura tipo pistola	Captura de imágenesy/ o grabación de vídeo (capacidad de 8GB)
Correas	Soporte de carga o cargador estándar
1 cremallera	Funda de transporte (normal o impermeable)
Funda protectora	Kit de transmisión de vídeo



Concepto Energy

Baterías LiFePO₄ (litio-ferrofosfato).

Ventaja:

- Larga duración 5000 ciclos (~ 10 años)
- Gran autonomía (3,5 h con 2 baterías colocadas simultáneamente en la cámara)
- **Garantía 6 años**

Grabación de imágenes y vídeo

- Los videos en vivo pueden ser enviados a una computadora, tableta o smartphone gracias al stick inalámbrico opcional (módulo WLAN)
- Se pueden descargar imágenes (hasta 1000) y vídeos (hasta 8h) en un ordenador mediante un cable USB

Módulo WLAN



Cargador para vehículos

- ¡Muy compacto!
- Alimentación 12/24v o 220v.
- Capacidad de carga simultánea de 4 baterías (2 en la cámara y 2 fuera).



De acuerdo con nuestra política de búsqueda constante para la mejora de nuestros equipos, nos reservamos el derecho de modificar las características de los aparatos en todo momento y sin aviso previo.
ZF.07.303.ES.4

Global Projects & Supplies, S.L.

e-mail: comunicacion@globales112.com Teléfono +34 91 350 2055 www.gpandsweb.com

Características estándar de la cámara:

Designación	Combinación de colores		Características					
	Combinación de colores	Maxcolor modos	Baterías	Bloqueo imagen	Cincha lateral	Grabación de vídeo	Fotos	Cable USB
LEADER TIC 3.1	Fuego (normal) o Búsqueda	1	1	√	2			
LEADER TIC 3.1 P		1	2	√	2		√	√
LEADER TIC 3.1 V		1	2	√	2	√	√	√

P = Fotos

V = Vídeo + Fotos

Accesorios opcionales de la cámara:

	Kit transmisión inalámbrica	Sólo compatible con cámaras equipadas con grabación de vídeo		Soporte de carga para Tic 3 + 2 baterías	Cargue las baterías en la cámara + 2 baterías adicionales de repuesto
	2 baterías			Cargador para soporte de carga	Existen en 12 / 24V, 110V o 240V con los Estados Unidos o la UE
	Cargador	disponible en 12/24V, 110V o 240V		Cordón retractable	
	Maleta estándar de transporte	IP24		Correa para el cuello	
	Maleta estanca de transporte	IP67		Funda protectora	
	Soporte de carga	Cargue las baterías dentro de la cámara		empuñadura tipo pistola	

