



# LEADER TIC 4.1

## Cámara térmica de alta resolución

### Eficaz y sencilla = 1 botón + pantalla 4"

Especialmente adecuada para intervenciones. La LEADER TIC 4.1 se ha elaborado pensando en la facilidad de uso. Ideal para las intervenciones en incendios, la búsqueda de personas desaparecidas y las zonas de incendio.



#### Las ventajas:

- **Ultra compacta** 175 x 145 x 97 mm
- Ligera **960gr** con 2 baterías & cinchas laterales.
- **Pantalla grande de 4"** para visualizar los detalles
- **Amplio intervalo de temperatura: de -40°C a +1150°C**
- **1 modo de coloración**
- **Foto y Grabación de vídeo** (opción)
- **Baterías garantizadas durante 6 años / 5000 ciclos**
- **Baterías LiFePO4:** fabricadas para soportar las altas temperaturas.
- **4h de autonomía** con 2 baterías
- **Lente Germanio** para proteger la óptica
- **Empuñadura tipo pistola** opción
- **Rapidez de arranque: < 5 seg.**
- **1 botón bastante grande** para poder utilizarlo incluso con guantes.
- **Funciones**
  - ON/OFF
  - Congelación de imagen o toma de fotos (opción)
  - Grabación continua de vídeo (opción)



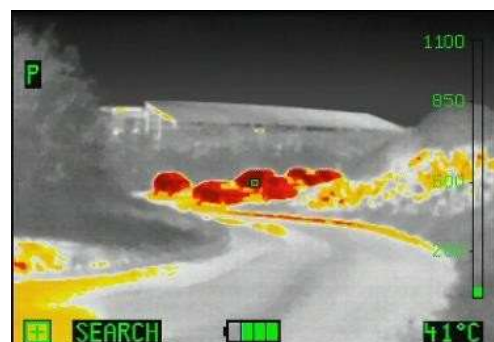
#### Colorizaciones:

LEADER TIC 4.1 ofrece **1 modo de coloración: Fuego** (normal) o **Búsqueda** (opcionales)



#### STD / FIRE: Modo Fuego

- Rojo oscuro > 850°C
- Rojo > 675°C
- Naranja > 500°C
- Amarillo oscuro > 350°C
- Amarillo > 200°C
- Blanco = Caliente
- Negro = Frío



#### SEARCH: Modo Búsqueda de víctimas:

El 7% más caliente es coloreado de rojo a amarillo: 2% más caliente en rojo y 5% próximo más caliente en amarillo.

**3 Modos de sensibilidad** con selección automática en función de la escena observada:

Intervalo de T°C alta sensibilidad:	de -40 a +150°C
Intervalo de T°C sensibilidad media:	de -40 a +500°C
Intervalo de T°C baja sensibilidad:	de -40 a +1150°C



Global Projects & Supplies, S.L

# Características:

Leader TIC 4.1	
Dimensiones	L 175 x A 145 x H 97 mm (H = +110 mm con la empuñadura)
Peso	960g con 2 bat / 875g con 1 bat (+170g con la empuñadura)
Pantalla	4" LCD / 320 x 240 (76.800) px / Retroiluminado / Brillo: 800 cd/m <sup>2</sup>
Frecuencia	60 Hz Fps
Intervalo de T°C	de -40° a +1150°C
Colorizaciones	Normal: Fuego, y / o Opcional: Búsqueda
Cuerpo	
Material	Poliuretano / Elastómero
Prueba de caídas	2 m en hormigón
IP	IP67 / 1 Metro 30 Minutos
Resistencia T°C	150°C durante 15 min. / 260°C durante 5 min.
Sensor	
Tipo	Uncooled 17µ Silicio Amorfo aSi Resolución <b>384 x 288</b> (110 592 px)
Intervalo espectral	7 – 14 µm
Sensibilidad T°C	NETD: <50mK (<0.05°C)
Óptica	
Material	Germanio
Focus	de 35cm al infinito / F/1.3 velocidad
Ángulo de visión	H: 51° / V: 40° / Diagonal: 65°

Otras características	
Batería	2 baterías recargables LiFePO <sub>4</sub> (85g)
Autonomía (20°C)	>4h (2 bat) / >2h (1 bat) > 3h (2 bat) con grabación de vídeo
Arranque	< 5 seg.
Tensión de carga	12 / 24 VDC o 240 VAC
Tiempo de carga	~ 1h30 con soporte de carga, y 100% en ~2h, 90% en ~1h30, 80% en ~1h20 con cargador estándar
Ciclos de carga	> 5000
Memoria (opcional)	Tarjeta SD interna de 8GB (8h video o 1000 fotos)
Garantía 5-6-10:	<b>5 años:</b> Cámara / <b>6 años:</b> Baterías / <b>10 años:</b> Sensor / <b>1 año:</b> accesorios (cargadores, soporte de carga, etc.)
Opciones	
Empuñadura tipo pistola	Captura de imágenes y / o grabación de vídeo (capacidad de 8GB)
Correas	Soporte de carga o cargador estándar
1 o 2 cremallera	Funda de transporte (normal o impermeable)
Funda protectora	Kit de transmisión de vídeo



## Concepto Energy

### Baterías LiFePO<sub>4</sub> (litio-ferrofosfato). Ventaja:

- Larga duración 5000 ciclos (~ 10 años)
- Gran autonomía (4h con 2 baterías colocadas simultáneamente en la cámara)

### Foto y Vídeo

Las fotos (hasta 1000) y vídeos (hasta 8h) se pueden:

- Ver en la pantalla de la cámara
- Enviar directamente a un ordenador, tableta o smartphone sin cable (opción)
- Descargar en un ordenador mediante cable USB



### Cargador para vehículos

¡Muy compacto!  
Alimentación 12/24v o 240v.  
Capacidad de carga simultánea  
de 4 baterías (2 en la cámara y 2  
fuera).



## Características estándar de la cámara:

Designación	Combinación de colores		Características					
	Combinación de colores	Max color modos	Baterías	Bloqueo imagen	Cincha lateral	Grabación de vídeo	Fotos	Cable USB
LEADER TIC 4.1 (1 MC)	Fuego		1 o 2	√	2			
LEADER TIC 4.1 (2 MC)	Fuego + Búsqueda		1 o 2		2			
LEADER TIC 4.1 P	Fuego		2	√	2		√	√
LEADER TIC 4.1 V	Fuego		2	√	2	√	√	√

P = Fotos

V= Video + Fotos

## Accesorios opcionales de la cámara:

	<b>Kit transmisión inalámbrica</b>	Sólo compatible con cámaras equipadas con grabación de vídeo		<b>Soporte de carga para Tic 3 + 2 baterías</b>	Cargue las baterías en la cámara + 2 baterías adicionales de repuesto
	<b>2 baterías</b>			<b>Cargador para soporte de carga</b>	Existen en 12 / 24V, 110V o 240V con los Estados Unidos o la UE
	<b>Cargador</b>	disponible en 12/24V, 110V o 240V		<b>Cordón retractable</b>	Fuerza de tensión: 500gr o 1000gr
	<b>Maleta estándar de transporte</b>	IP24		<b>Correa para el cuello</b>	
	<b>Maleta estanca de transporte</b>	IP67		<b>Funda protectora</b>	Aumenta el tiempo de exposición x2 a altas temperaturas
	<b>Soporte de carga</b>	Cargue las baterías dentro de la cámara		<b>empuñadura tipo pistola</b>	

